



## DANE TECHNICZNE

**ZAWÓR KONTROLNO-ALARMOWY J-1 DO INSTALACJI TYPU MOKREGO NA RYNEK EUROPEJSKI Z APROBATĄ UL-FM**

Viking SA, Zone Industrielle Haneboesch, L-4562 Differdange/Niedercorn, Luxembourg  
Telephone: +352-58-37-37-1 Fax: +352-58-37-36 Email: vikinglux@vikingcorp.com

### 1. OPIS

Zawór kontrolno-alarmowy Model J-1 firmy Viking służy jako zawór zwrotny, zatrzymując ciśnienie powyżej kłapy i zapobiegając wstępnemu przepływowi wody. Zawór zaprojektowano w celu inicjowania alarmu w przypadku długotrwałego przepływu wody (takiego, jak przepływ wywołany przez otwarty tryskacz) poprzez uruchomienie wodnego dzwonu alarmowego i/lub alarmowego łącznika ciśnienia. Zawór jest przystosowany do działania ze zmiennym ciśnieniem wody poprzez zastosowanie komory opóźniającej.

### 2. APROBATY I DOPUSZCZENIA



Wykaz cULus

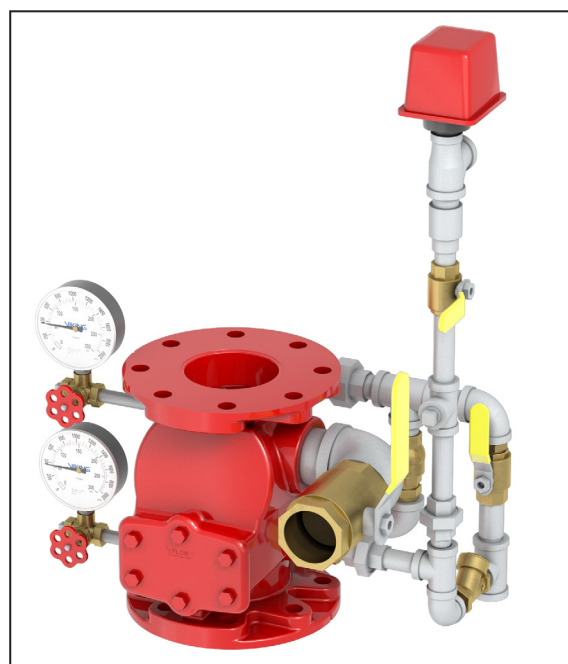


Aprobata FM



Certyfikat CE

Dane techniczne produktów firmy Viking można znaleźć na stronie internetowej korporacji Viking  
<http://www.vikinggroupinc.com>  
Strona internetowa może zawierać najnowsze wydanie niniejszej karty katalogowej.



**Ostrzeżenie:** Ten dokument jest tłumaczeniem w związku z czym nie można zagwarantować jego dokładności i kompletności. Obowiązującą pozostaje wersja angielskojęzyczna formularz nr F\_032314 Rev 14.1.

### 3. KOD ZAMÓWIENIA

W celu złożenia zamówienia, należy postępować zgodnie ze schematem selekcji produktu poniżej:

TABELA 1: ROZMIARY ZAWORÓW I POŁĄCZENIA KOŃCOWE							
Krok 1: Zawór i orurowanie	Połączenia końcowe	Typy połączeń końcowych	3"	4"	6"		8"
			DN80 89 mm	DN100 114 mm	DN150		DN200 219 mm
					165 mm	168 mm	
Kołnierz-Kołnierz		ANSI	ET08235	ET08238	ET08241		ET08244
		PN10	ET09108	ET09109			ET09111
		PN16					ET12388
Kołnierz-Rowek		ANSI	ET08236	ET08239	--	ET08242	ET08245
		PN10	ET09535	ET09536	--		ET09877
		PN16					ET12389
Rowek-Rowek		--	ET08237	ET08240	ET09405	ET08243	ET08246



TABELA 2: INSTALACJA ALARMOWA	
Krok 2: Instalacja alarmowa	Numer artykułu
	19420
Aprobata	
	na rynek UL-FM

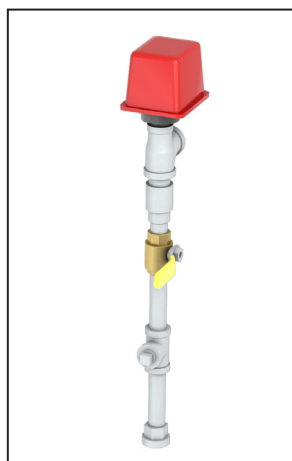
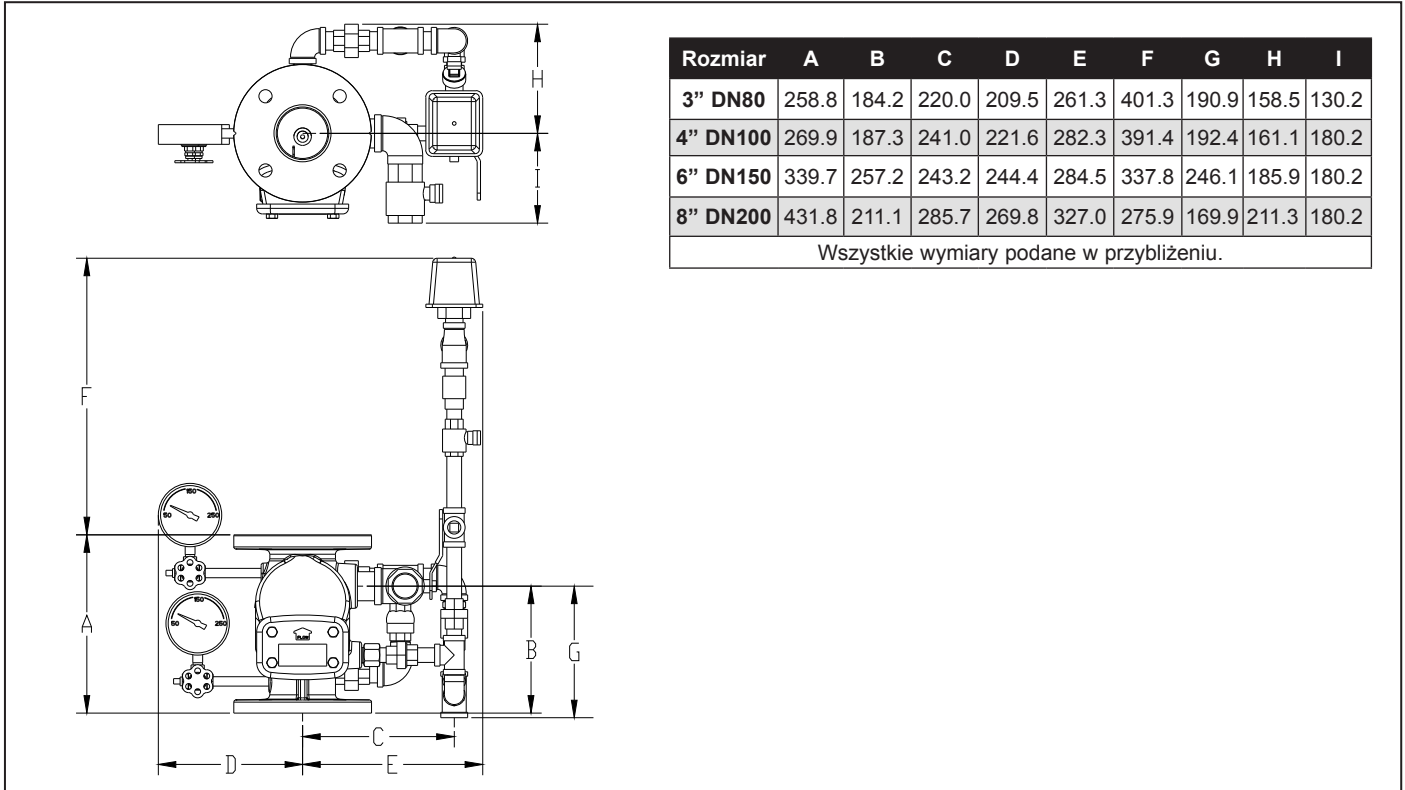


TABELA 3: KOMPONENTY OPCJONALNE	
Krok 3: Opcjonalne komponenty	Numer artykułu
	05904B
	880214
	8121960050
Komponent	
	Komora opóźniająca
	Przełącznik monitorujący dla zaworu kulowego linii alarmowej
	Uchwyt na przełącznik monitorujący

**VIKING®****DANE TECHNICZNE**

**ZAWÓR KONTROLNO-  
ALARMOWY J-1 DO INSTALACJI  
TYPU MOKREGO NA RYNEK  
EUROPEJSKI Z  
APROBATĄ UL-FM**

Viking SA, Zone Industrielle Haneboesch, L-4562 Differdange/Niedercorn, Luxembourg  
Telephone: +352-58-37-37-1 Fax: +352-58-37-36 Email: vikinglux@vikingcorp.com

**4. DIMENSIONS****5. MONTAŻ**

1. Przymocować manometry wraz z zaworami odcinającymi do zaworu (1)
2. Przymocować orurowanie podstawowe do zaworu poprzez dokręcenie trzech złączek (2)
3. Przymocować instalację alarmową do orurowania podstawowego poprzez dokręcenie złączki (3)
4. Jeśli wymagana jest komora opóźniająca, należy usunąć reduktor  $\frac{1}{2}$ " x  $\frac{3}{4}$ " z linii alarmowej (4) i zamontować komorę opóźniającą. Reduktor został zamontowany z użyciem taśmy teflonowej w celu zapewnienia łatwego usunięcia.

