



DATI TECNICI

VALVOLA DI ALLARME A UMIDO J-1 CON TRIM EUROPEO PER IL MERCATO UL-FM

Viking SA, Zone Industrielle Haneboesch, L-4562 Differdange/Niedercorn, Luxembourg
 Telephone: +352-58-37-37-1 Fax: +352-58-37-36 Email: vikinglux@vikingcorp.com

1. DESCRIZIONE

La valvola di allarme Viking modello J-1 agisce come valvola di ritegno trattenendo l'acqua in pressione a monte del clapet ed evitando il reflusso dalla tubazione degli sprinkler. La valvola è progettata per attivare un allarme durante un significativo flusso d'acqua (come quello che si verifica all'apertura di uno sprinkler) azionando una campana idraulica di allarme (opzionale) e/o un pressostato di allarme. La valvola è adatta all'uso con alimentazioni idriche a pressione variabile aggiungendo la camera di ritardo opzionale al trim standard.

2. LISTAGGI E APPROVAZIONI



cULus Listato

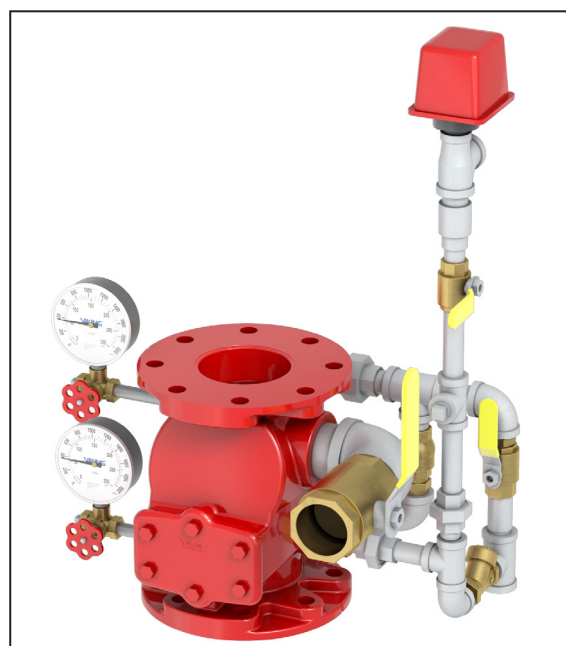


FM Approvato



CE Certificato

Le schede tecniche dei prodotti Viking sono disponibili sul sito internet <http://www.vikinggroupinc.com> Il sito internet riporta le ultime versioni delle schede tecniche.

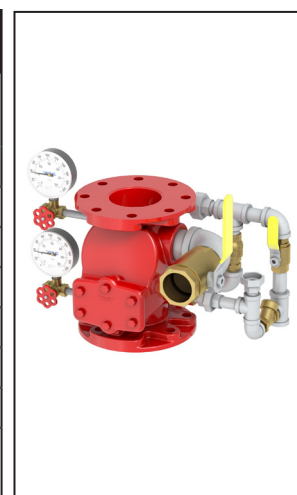


Avvertenze: Il presente documento viene fornito da Viking solo a titolo informativo. Viking non è responsabile della completezza o della precisione dei dati in esso contenuti. La pagina tecnica in inglese "Form No. 032314 Rev. 14.1" prevale sempre.

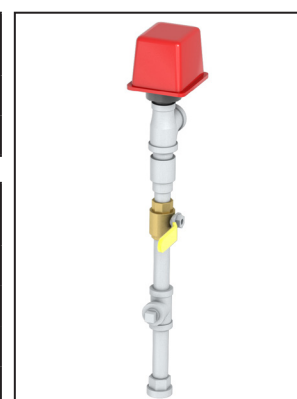
3. INFORMAZIONI SUGLI ORDINI

Per ordinare un trim europeo Viking seguire il nostro processo di scelta in tre passi:

Passo 1: Valvola e trim base	TABELLA 1: DIMENSIONI VALVOLA E ATTACCHI FINALI						
	Attacchi finali	Tipologie di attacco finale	3"	4"	6"		8"
			DN80 89 mm	DN100 114 mm	DN150 165 mm 168 mm		DN200 219 mm
	Flangia-Flangia	ANSI	ET08235	ET08238	ET08241		ET08244
PN10		ET09108	ET09109	ET09111			
PN16				ET12388			
Flangia-Scanalatura	ANSI	ET08236	ET08239	--	ET08242	ET08245	
	PN10	ET09535	ET09536	--		ET09877	
	PN16			ET12389			
Scanalatura-Scanalatura	--	ET08237	ET08240	ET09405	ET08243	ET08246	



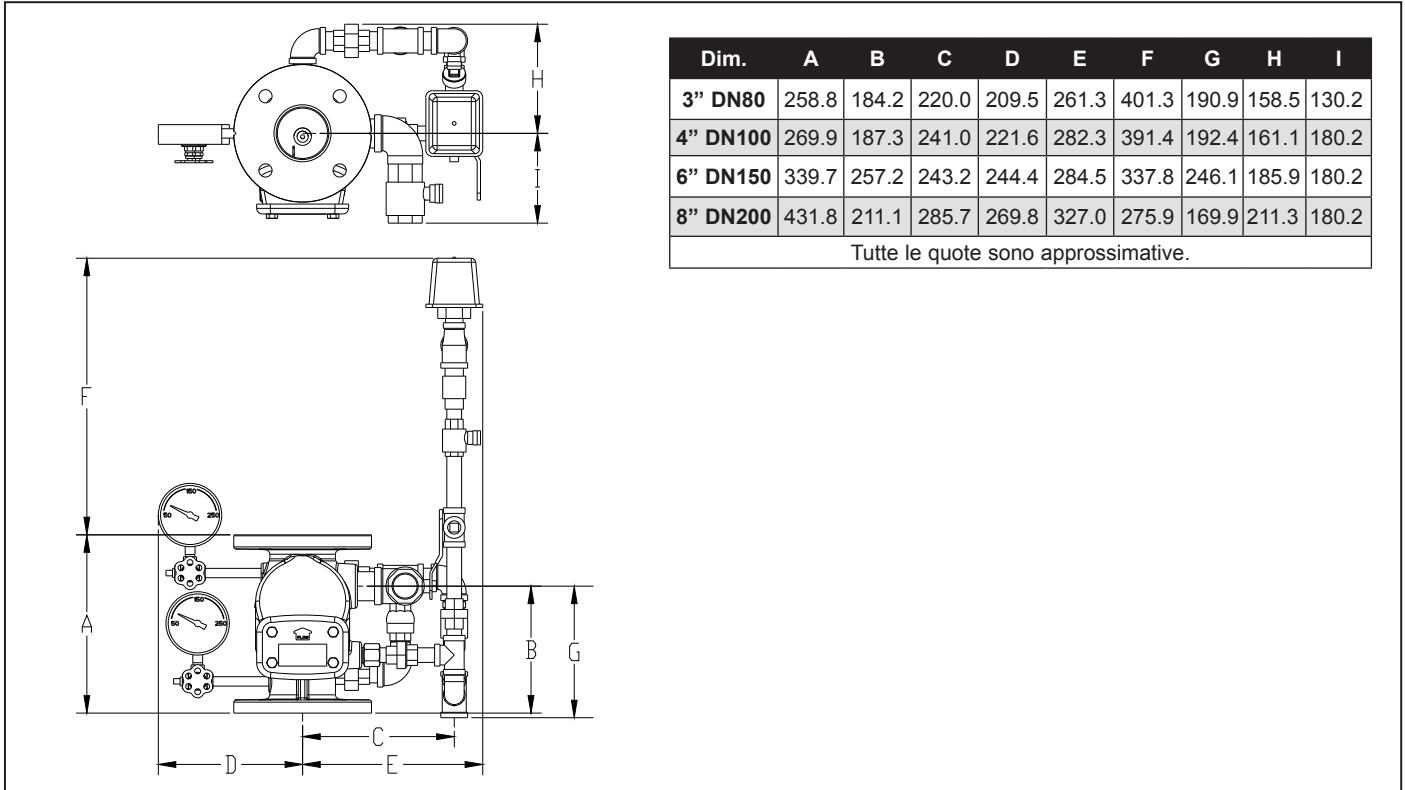
Passo 2: Trim allarme	TABELLA 2: TRIM ALLARME	
	Codice pezzo	Tipo approvazione
	19420	Mercato UL-FM



Passo 3: Componenti opzionali	TABELLA 3: COMPONENTI OPZIONALI	
	Codice pezzo	Componente
	05904B	Camera di ritardo
	880214	Microinterruttore per valvola a sfera esclusione allarmi
8121960050	Staffa per microinterruttore	

VIKING®**DATI TECNICI****VALVOLA DI ALLARME A
UMIDO J-1 CON TRIM
EUROPEO PER IL MERCATO
UL-FM**

Viking SA, Zone Industrielle Haneboesch, L-4562 Differdange/Niedercorn, Luxembourg
 Telephone: +352-58-37-37-1 Fax: +352-58-37-36 Email: vikinglux@vikingcorp.com

4. QUOTE**5. ISTRUZIONI DI MONTAGGIO**

1. Collegare i manometri e i relativi rubinetti alla valvola (1)
2. Collegare il trim base alla valvola serrando i tre raccordi (2)
3. Collegare il trim di allarme al trim di base serrando il raccordo (3)
4. Se è necessaria una camera di ritardo, rimuovere il manicotto di riduzione 1/2" x 3/4" dalla linea di allarme (4) e inserire la camera di ritardo. La riduzione è stato installata con nastro in PTFE per consentire una facile rimozione

