



# TECHNICAL DATA

**TRIM EUROPEO PARA  
VÁLVULA DE ALARMA  
MODELO J-1  
MERCADO UL-FM**

Viking SA, Zone Industrielle Haneboesch, L-4562 Differdange/Niedercorn, Luxembourg  
Telephone: +352-58-37-37-1 Fax: +352-58-37-36 Email: vikinglux@vikingcorp.com

## 1. DESCRIPCIÓN

La válvula de alarma modelo J-1 de Viking actúa como válvula de retención del sistema. Mantiene el agua a presión por encima de la clapeta y evita el flujo en el sentido inverso desde las tuberías del sistema de rociadores. La válvula se ha diseñado para generar una señal de alarma siempre que se mantenga un flujo de agua (como el que se genera cuando se abre un rociador) accionando una alarma hidromecánica opcional y/o presostato de alarma. La válvula puede utilizarse con suministros de agua de presión variable si se añade una cámara de retardo opcional al conjunto de accesorios (trim) estándar.

## 2. LISTADOS Y APROBACIONES



Listado cULus

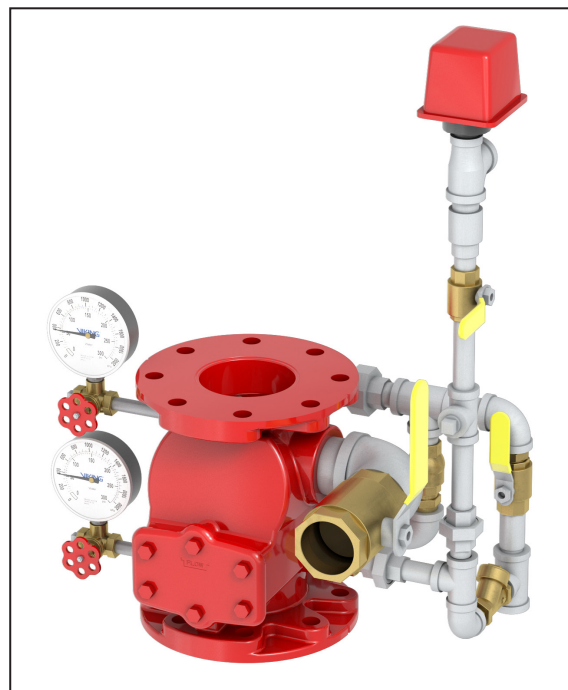


Aprobado FM



Certificado CE

La información técnica de los productos Viking está disponible en <http://www.vikinggroupinc.com>. En ese lugar de internet se encuentra la versión más reciente de este documento



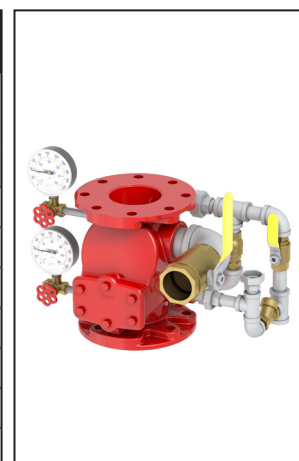
### Limitación De Responsabilidad

Este documento es una traducción. No queda garantizada su integridad y precisión. El documento original en Inglés F\_032314 Rev.14.1 debe considerarse como referencia.

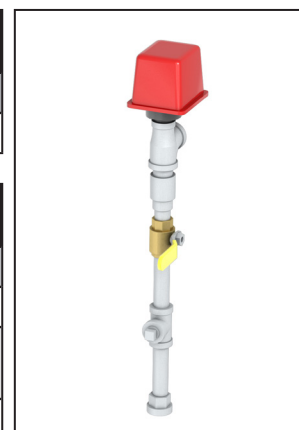
## 3. INFORMACIÓN DE PEDIDO

Para pedir un conjunto de accesorios (trim) europeo deberá seguir los tres pasos del proceso de selección:

Paso 1: Trim y válvula base	TABLA 1: TAMAÑOS Y CONEXIONES DE LA VÁLVULA						
	Conexión	Tipo de conexión	3"	4"	6"		8"
			DN80 89 mm	DN100 114 mm	DN150 165 mm   168 mm		DN200 219 mm
	Brida-Brida	ANSI	ET08235	ET08238	ET08241		ET08244
PN10		ET09108	ET09109	ET09111			
PN16				ET12388			
Brida-Ranura	ANSI	ET08236	ET08239	--	ET08242	ET08245	
	PN10	ET09535	ET09536	--		ET09877	
	PN16			ET12389			
Ranura-Ranura	--	ET08237	ET08240	ET09405	ET08243	ET08246	



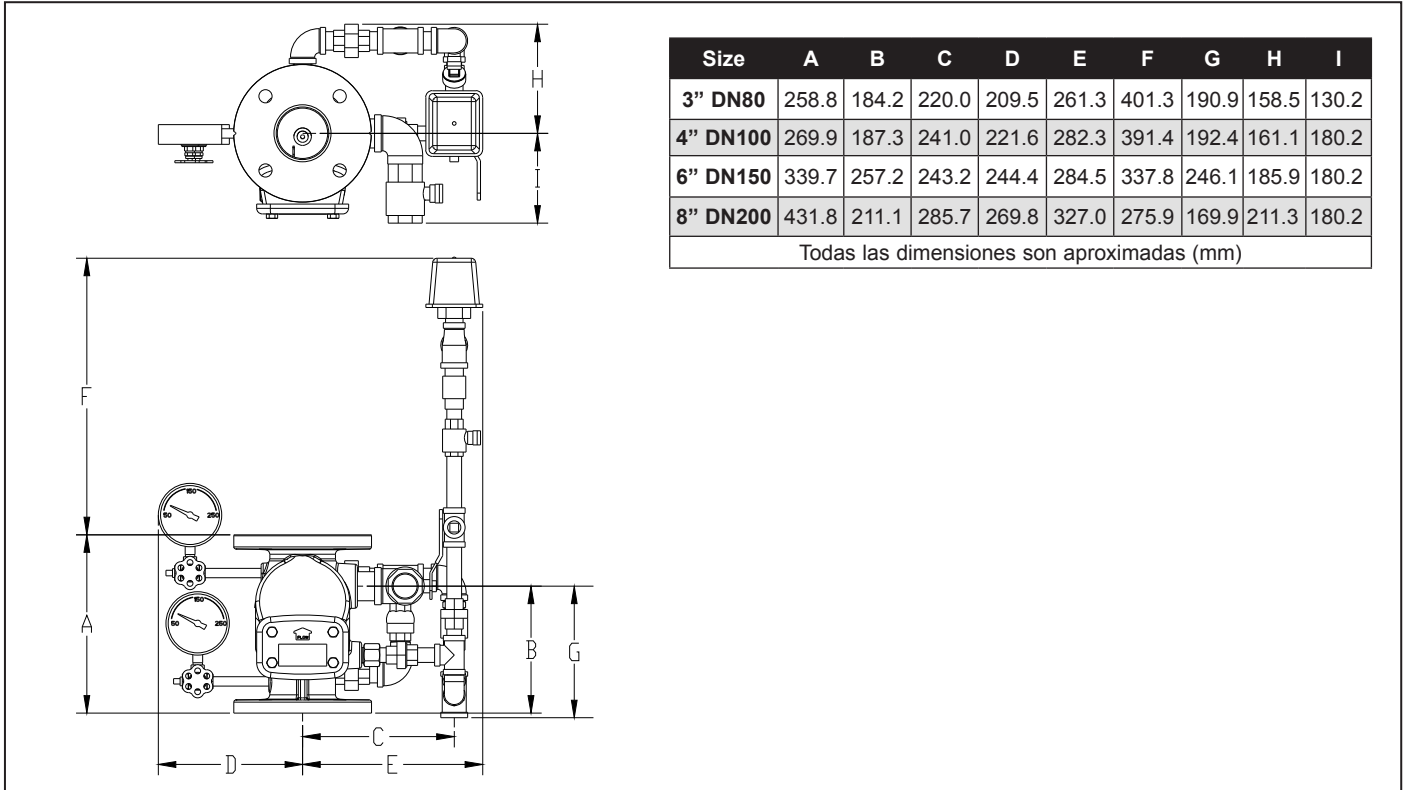
Paso 2: Trim de alarma	TABLA 2: TRIM DE ALARMA	
	Referencia	Tipo de aprobación
	19420	Mercado UL-FM



Paso 3: Componentes opcionales	TABLE 3: OPTIONAL COMPONENTS	
	Referencia	Component
	05904B	Cámara de retardo
	880214	Interruptor de supervisión para válvula de bola en la línea de alarma
8121960050	Abrazadera para interruptor de supervisión	

**VIKING®****DATOS TÉCNICOS****TRIM EUROPEO PARA  
VÁLVULA DE ALARMA  
MODELO J-1  
MERCADO UL-FM**

Viking SA, Zone Industrielle Haneboesch, L-4562 Differdange/Niedercorn, Luxembourg  
 Telephone: +352-58-37-37-1 Fax: +352-58-37-36 Email: vikinglux@vikingcorp.com

**4. DIMENSIONES****5. INSTRUCCIONES DE INSTALACIÓN**

1. Sujetar los manómetros con sus llaves a la válvula (1)
2. Sujetar el trim base a la válvula apretando las tres uniones (2)
3. Sujetar el trim de alarma al trim base apretando la unión (3)
4. Si fuese necesaria una cámara de retardo, quitar el reductor de  $\frac{1}{2}$ " x  $\frac{3}{4}$ " de la línea de alarma (4) e introducir la cámara de retardo. El reductor se ha instalado con cinta de teflón para que pueda desmontarse fácilmente.

